

УХОД ПОСЛЕ ЭКСПЛУАТАЦИИ:

- ПЕРЕД УХОДОМ ЗА ИЗДЕЛИЕМ, ОТКЛЮЧИТЕ ЕГО ОТ СЕТИ ПИТАНИЯ. ДАЙТЕ ПРИБОРУ ОСТЫТЬ.
- ДЛЯ ЕЖЕДНЕВНОГО УХОДА ПРОТРИТЕ МАССАЖЕР МЯГКОЙ ХЛОПЧАТОБУМАЖНОЙ ТКАНЬЮ. КОРПУС ПРИБОРА НЕГЕРМЕТИЧНЫЙ. ЕГО НЕЛЬЗЯ МЫТЬ. НИ В КОЕМ СЛУЧАЕ НЕ ДОПУСКАЙТЕ ПОПАДАНИЯ ВОДЫ ИЛИ ДРУГИХ ЖИДКОСТЕЙ В ПРИБОР.
- НЕЛЬЗЯ ПОЛЬЗОВАТЬСЯ МОЮЩИМИ, ДЕЗИНФИЦИРУЮЩИМИ СРЕДСТВАМИ, А ТАКЖЕ АГРЕССИВНЫМИ ХИМИЧЕСКИМИ ЭЛЕМЕНТАМИ ДЛЯ ОЧИСТКИ МАССАЖНОЙ НАКИДКИ.

КОМПЛЕКТАЦИЯ:

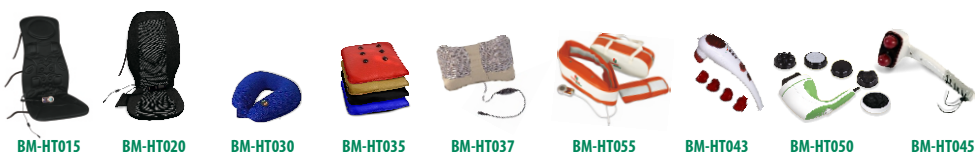
1. Массажер - 1шт.
2. Насадки - 2шт
4. Инструкция - 1шт.

ТЕХНИЧЕСКИЕ ХАРАКТЕРИСТИКИ:

Напряжение: 12 В
 Мощность: 25 Вт
 Частота: 50-60Гц
 Напряжение: 220В
 Время работы: 15 минут



Предлагаем Вашему вниманию серию массажёров для тела "Технологии Здоровья"



Весь ассортимент продукции компании «Технологии здоровья» на сайте:

www.tz66.ru

СЕРВИСНЫЙ ЦЕНТР

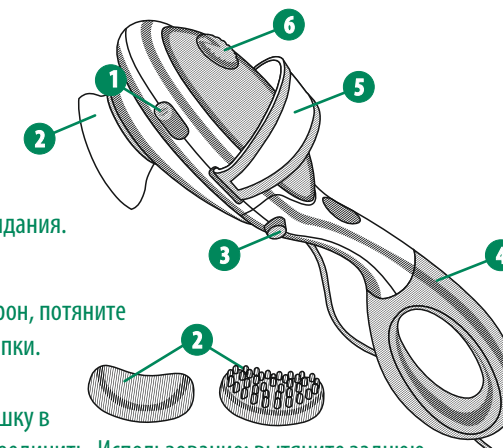
г. Екатеринбург, ул. Первомайская, 69
 Тел. +7 (343) 374-18-00

Уважаемый покупатель!

Компания «Технологии Здоровья» благодарит Вас за покупку массажера BM-NT082. Мы надеемся, что этот прибор подарит Вам массу положительных эмоций, а также сделает Вашу жизнь более комфортной. Перед использованием, пожалуйста, внимательно ознакомьтесь с инструкцией. Сохраняйте инструкцию в хорошем состоянии для возможного обращения к ней в случае необходимости.

ЭЛЕМЕНТЫ ПРИБОРА:

1. Переключатель функций.
2. Массажная насадка.
3. Кнопка отсоединения насадки.
4. Полая ручка.
5. Ремень с замком.
6. Переключатель регулирования режима ожидания.

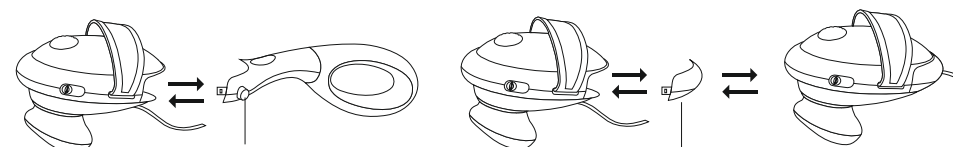


ОТСОЕДИНЕНИЕ:

Нажмите кнопку отсоединения (3) с обеих сторон, потяните за насадку слегка вперед, затем отпустите кнопки.

КОМБИНИРОВАНИЕ:

вставьте торцевую крышку в заднюю часть массажера, затем ее можно отсоединить. Использование: вытяните заднюю крышку и соберите ручку, если необходимо использовать массажер с ручкой.



НАЗНАЧЕНИЕ:

- Уникальная отсоединяемая конструкция, полая ручка, индивидуальное исполнение.
- Часть массажера можно отсоединить от ручки и использовать отдельно или вместе.
- Задний замок с гибким использованием, удобное управление
- Функция нагрева массажной насадки, плавное регулирование скорости силы массажа, съемные массажные насадки.

ПОЛОЖЕНИЯ ДЛЯ ПРИМЕНЕНИЯ



ПРИМЕНЕНИЕ:

1. Убедитесь, что переключатель функций массажера находится в положении (ВЫКЛ.), включите вилку питания в соответствующую розетку.
2. Установите функциональный переключатель в положение (М), откроется функция массажа. Вращайте переключатель бесступенчатой регулировки скорости по часовой стрелке, чтобы увеличить силу массажа, и против часовой стрелки, чтобы уменьшить силу массажа.
3. Установите функциональный переключатель в положение (М + L), массаж, нагрев, легкое открытие.
4. Не массируйте долго одну и ту же часть тела, поскольку это вызовет чрезмерную стимуляцию, но снизит эффект массажа; массируйте каждую часть не более 15 минут, достаточно 10-15 минут.
5. Завершите использование, выключите питание и выньте вилку из розетки.

ПРЕДУПРЕЖДЕНИЕ

- Используйте устройство с указанным соответствующим напряжением.
- Не использовать в случае беременности, а также при наличии ожогов кожи и инфекционных заболеваний.
- Тяжкие телесные повреждения с кровоизлиянием, травмы, переломы и вывихи
- Не используйте устройство на влажном теле.
- Категорически запрещается прикасаться к устройству с подключенным питанием мокрыми руками.
- Запрещается помещать устройство в воду или под душ. Не помещайте и не используйте это устройство во влажных помещениях, например, в ванной.
- Ни в коем случае не используйте это устройство рядом с горючими материалами и источниками тепла.
- Ни в коем случае не используйте это устройство во время сна.
- Ни в коем случае не оставляйте это устройство с включенным питанием и во включенном состоянии. По окончании массажа выньте вилку из розетки.
- Ни в коем случае не кладите массажную насадку на длительное время в следующие места: голову, грудь, колени и локтевые суставы. В противном случае это может привести к травме.
- Дети должны находиться под присмотром при использовании этого устройства.
- Не засовывайте руки и не вставляйте другие предметы в щель между массажной насадкой и корпусом во избежание травмы или повреждения.
- Рекомендуемое время массажа с применением этого устройства не должно превышать 15 минут. В случае перегрева или неудобства прекратите массаж и своевременно обратитесь в сервисный центр.
- Ни в коем случае не тяните за шнур питания или вилку кабеля питания, в противном случае это может привести к разъединению или плохому контакту.
- Ни в коем случае не разбирайте устройство, не ремонтируйте его и не собирайте заново, в противном случае, в случае каких-либо несчастных случаев и т.д. пользователь несет исключительную ответственность.
- Рекомендуемое время использования устройства 15 минут каждый раз.
- Выньте вилку из розетки во время чистки. Используйте нейтральное средство очистки, и ни в коем случае не используйте моторное масло или органические растворители.

ГАРАНТИЯ:

Гарантийное обслуживание прибора - 6 месяцев с даты продажи при соблюдении правил эксплуатации. При обнаружении дефектов, возникших по вине производителя, в течение гарантийного срока прибор подлежит гарантийному ремонту (срок которого не может превышать 45 рабочих дней). Однако компания оставляет за собой право отказа от бесплатного гарантийного ремонта в случае несоблюдения изложенных ниже условий гарантии.

Все условия гарантии действуют в рамках Закона «О защите прав потребителей» и регулируются законодательством страны.

УСЛОВИЯ ГАРАНТИИ:

1. Настоящая гарантия действительна только при правильном и четком заполнении гарантийного талона с указанием модели изделия, даты продажи, четкими печатями фирмы-продавца.

Компания оставляет за собой право отказа в гарантийном ремонте, если гарантийный талон не предоставлен или содержит неполную / неразборчивую информацию.

2. Гарантия не распространяется на следующие неисправности:

- механические повреждения;
- повреждения, вызванные попаданием внутрь прибора посторонних предметов, веществ, жидкостей, насекомых и т. д.;
- повреждения, вызванные стихией, пожаром, бытовыми факторами;
- дефекты, возникшие в результате отклонений от государственных технических стандартов параметров питающих сетей.

3. Настоящая гарантия не распространяется на детали отделки, элементы питания и прочие детали с ограниченным сроком использования, которые подлежат износу.

4. Гарантия не распространяется на товар, если недостатки в нем возникли вследствие нарушения потребителем правил эксплуатации или хранения, вследствие действий третьих лиц или обстоятельств непреодолимой силы.

ГАРАНТИЙНЫЙ ТАЛОН

Наименование изделия	Массажер
Модель	BM-HT082
Дата продажи	« ___ » _____ 20__ г.
Печать продавца:	

С правилами и условиями эффективной и безопасной эксплуатации прибора, а также с условиями гарантийного обслуживания ознакомлен и согласен.

Комплектность и исправность прибора проверены в присутствии покупателя.

ФИО и подпись покупателя