

Анализатор крови портативный биохимический  
**EasyTouch® GCU**  
для измерения уровня  
глюкозы/холестерина/мочевой кислоты в крови



Отвинтите наконечник автопрокальвателя



Вставьте ланцет



Открутите защитный колпачок



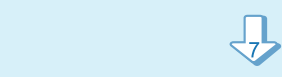
Прикройте наконечник автопрокальвателя



Установите глубину прокола



Потяните за подвижную часть автопрокальвателя



После того, как услышите щелчок, отпустите

Проведите анализ

Извлечение ланцета



Отвинтите наконечник автопрокальвателя



Извлеките использованный ланцет из автопрокальвателя

Шаги по проверке уровня глюкозы



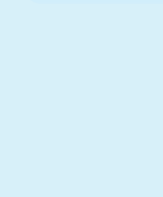
Проверьте номер кода



Вставьте кодовый ключ



Автоматическое включение. Вставьте тест-полоску



Получите каплю крови



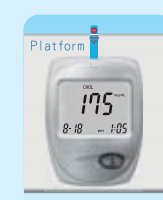
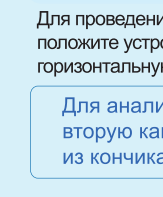
Поднесите каплю крови к тест-полоске



Отображение результатов на дисплее

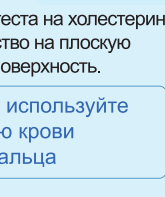
6 секунд

Шаги по проверке уровня холестерина



150 секунд

Шаги по проверке уровня мочевой кислоты



6 секунд

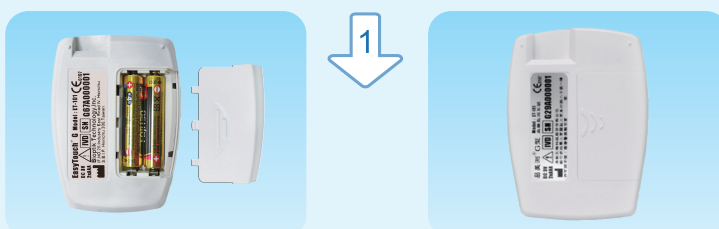
Для проведения теста на холестерин, положите устройство на плоскую горизонтальную поверхность.

Для анализа используйте вторую каплю крови из кончика пальца

## Установка времени и даты

Прибор войдет в режим настроек автоматически после установки батарей. Пожалуйста, установите правильное время и дату перед началом теста.

Снимите крышку с отсека для батарей и поместите 2 батареи (AAA, 1.5Vx2) в предназначенное отверстие.



Прибор включится автоматически.



На экране высветится год. Нажмите <S>, чтобы установить год правильно.



Нажмите <M>, чтобы перейти к настройкам месяца. На экране высветится месяц. Нажмите <S>, чтобы установить месяц правильно.



Нажмите <M>, чтобы перейти к настройкам даты. На экране появится дата. Нажмите <S>, чтобы установить дату правильно.



Нажмите <M>, чтобы перейти к настройкам часов. На экране появятся часы. Нажмите <S>, чтобы установить часы правильно.



Нажмите <M>, чтобы перейти к настройкам минут. На экране появятся минуты. Нажмите <S>, чтобы установить минуты правильно.



Прибор выключится автоматически спустя 15 секунд после того, как Вы установили время.

CE 0197

Rev.A3 04/18  
P/N 12020411

